

Міністерство освіти і науки України
Харківський національний університет міського господарства імені О.М. Бекетова
Навчально-науковий інститут будівництва та цивільної інженерії
Кафедра інженерної екології міст



Інформаційний лист

Конференція відбудеться за підтримки Департаменту захисту довкілля та природокористування Харківської обласної військової адміністрації

Шановні колеги!

Запрошуємо Вас взяти участь у роботі

Всеукраїнської науково-практичної інтернет-конференції

студентів, аспірантів та молодих вчених

**«Екологічно сталий розвиток урбосистем: виклики та рішення
в контексті євроінтеграції України»,**

5 - 6 листопада 2024 р.



до дня пам'яті доктора технічних наук, професора
Стольберга Фелікса Володимировича
(1938-2020)

Щиро запрошуємо науково-педагогічних працівників, науковців, здобувачів вищої освіти, докторантів, екологів-практиків для обміну досвідом й напрацювань щодо розв'язання актуальних питань екологічно сталого розвитку урбосистем.

Тематичні напрями роботи конференції:

1. Сучасні проблеми урбоекології
2. Вплив зміни клімату на урбосистеми: вразливість, пом'якшення, адаптація
3. Екологічні аспекти впливу війни на довкілля та повоєнного відновлення територій
4. Екологічна безпека і технології захисту урбанізованого довкілля
5. Екологічна освіта і трансфер знань

Робочі мови конференції: українська, англійська

Форма участі: онлайн у режимі відеоконференції. Час проведення та реквізити доступу до конференції будуть надіслані зареєстрованим учасникам додатковим повідомленням.

Важливі дати:

Кінцевий термін реєстрації – **25 жовтня 2024 року** [за посиланням](#)

Подання тез – **25 жовтня 2024 р**

Підтвердження прийняття – **1 листопада 2024 року**

Матеріали конференції будуть опубліковані в електронному збірнику конференції (із присвоєнням номеру ISBN). Тези надсилайте на електронну адресу конференції ecourboconf@gmail.com

Шаблон тез та загальні вимоги до публікаційних матеріалів наведено в кінці документа

Участь у конференції безкоштовна

Контакти:

Харківський національний університет міського господарства імені
О.М.Бекетова
кафедра інженерної екології міст
ecourboconf@gmail.com

[050-146-28-49](tel:0501462849)

(Telegram, Viber, WhatsApp)

Дрозд Олена Миколаївна

ВИМОГИ ДО МАТЕРІАЛІВ

Усі подані матеріали пройдуть рецензування і перевірку на ознаки академічного плагіату з використанням програми Strikeplagiarism. Оргкомітет залишає за собою право вносити редакційні правки зумовлені видавничими вимогами. Рекомендується звести до мінімуму скорочення, а усі специфічні скорочення пояснювати у дужках, коли вони вперше з'являються у тексті. Відповідальність за грамотність та змістове наповнення тез несуть автори.

Зверніть увагу, що обсяг матеріалів не має перевищувати **3 сторінок** формату А4 (297x210 мм) (орієнтація - книжкова), включаючи текст, малюнки, таблиці та список літератури. При цьому необхідно дотримуватися повного заповнення сторінок. Береги: всі по – 20 мм. Шрифт: гарнітура – Times New Roman, кегль – 14 пт, міжрядковий інтервал – 1,15, абзаци – 12,5 мм. Редактор Microsoft Word у форматі DOCX.

Для маркованих списків використовуйте тире (–), а не крапку (•). Відформатувати шрифтом Times New Roman 12 pt, наприклад:

- перший;
- другий;
- третій.

Таблиці, за наявності, повинні бути тільки книжкової орієнтації (*обов'язково*). Таблиці мають бути пронумеровані, а у тексті тез на них має бути посилання. Текст таблиці : гарнітура – Times New Roman, кегль – 12 пт, міжрядковий інтервал – 1,0. Нумерацію і назву рисунку вирівнювати по лівому краю.

Таблиця 1 – Назва (Times New Roman 14pt)

Times New Roman 12 pt	Times New Roman 12 pt	Times New Roman 12 pt
Times New Roman 12 pt	Times New Roman 12 pt	Times New Roman 12 pt
Times New Roman 12 pt	Times New Roman 12 pt	Times New Roman 12 pt
Times New Roman 12 pt	Times New Roman 12 pt	Times New Roman 12 pt

Назви рисунків подавати під графічними об'єктами з вирівнюванням по центру (*обов'язково*), складні рисунки зі значною кількістю об'єктів, а також підписи до них подавати у зв'язаному вигляді (групувати як один об'єкт); підписи до графіків, зроблених в Excel, подавати у нижній частині з вирівнюванням по центру; рисунки приймаються у растрових форматах PNG, TIFF, JPEG.

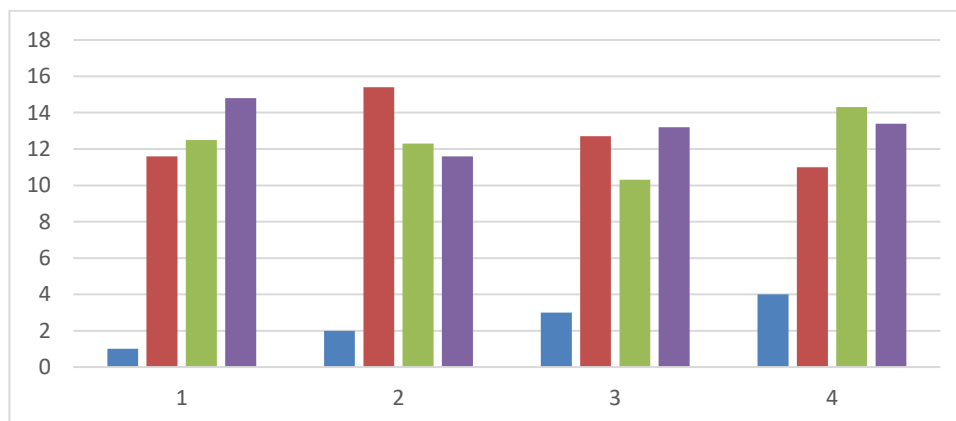


Рисунок 1 – Назва (Times New Roman 14pt)

Таблиці і рисунки розміщувати вгорі або внизу сторінки. Не бажано розміщувати їх посередині тексту.

Математичні вирази, формули та рівняння слід розміщувати посередині, позначати цифрами в круглих дужках і подавати за допомогою спеціальних засобів, таких як *Microsoft Equation*, *Math Type*, тощо. Розмір основних символів у рівняннях повинен відповідати розміру букв основного тексту – 12 пт. Номери рівняння наводять арабськими цифрами. Інтервал перед і після рівняння становить 6 пт.

Наприклад:

$$r_i - r_f = \beta_i (r_M - r_f), i = 1, 2, \dots, n \quad (1)$$

де a - пояснення;

b - пояснення;

v – пояснення.

Після тексту тез, через рядок, з вирівнюванням по ширині подається **список використаних джерел** (через 1 інтервал) з розміром шрифту 12 пт; посилання на джерела згідно ДСТУ 8302:2015, в тексті оформляються в квадратних дужках [1].

Розміщення на сторінці. Назва тез прописними літерами напівжирним шрифтом (14 пт), вирівнювання по лівому краю. Через 1 рядок прізвище та ініціали автора прописними літерами нежирний шрифт (14 пт), вирівнювання по лівому краю. На наступному рядку - місце роботи, курсив, нежирний шрифт (14 пт), вирівнювання по лівому краю. На наступному рядку подається адреса електронної пошти - курсив, нежирний шрифт (14 пт), вирівнювання по лівому краю. Після цього, через 1 рядок – основний текст з вирівнюванням по ширині. Після тексту тез через 1 рядок – Література (12 пт напівжирний шрифт). Нижче - використані джерела, оформлені згідно вимог (12 пт не жирний шрифт), вирівнювання по лівому краю.

ЗРАЗОК

**ВПЛИВ ЗМІНИ КЛІМАТУ НА СТІЙКІСТЬ КОМПОНЕНТІВ
УРБОЛАНДШАФТІВ**

ІВАНЕНКО М.О.

*Харківський національний університет міського господарства
імені О.М.Бекетова*

Ivanenko_M@gmail.com

Текст. Текст. Текст. Текст. Текст. Текст. Текст. Текст. Текст. Текст.
Текст. Текст. Текст. Текст. Текст. Текст. Текст. Текст. Текст. Текст.
Текст. Текст. Текст. Текст. Текст. Текст. Текст. Текст [1].

Література

1.

**БУДЬ ЛАСКА, ЗБЕРЕЖІТЬ СВІЙ ФАЙЛ З ТЕКСТОМ ТЕЗ
ВІДПОВІДНО ПРИЗВИЩА ВСІХ АВТОРІВ ТА НОМЕРУ
ТЕМАТИЧНОГО НАПРЯМУ**

Наприклад:

Петренко_Опанасенко_2.docx